



กรมตรวจบัญชีสหกรณ์

"ภายในปี 2565 สหกรณ์และเกษตรกรมีความเข้มแข็ง
ด้านการเงินการบัญชีที่มีคุณภาพ เชื่อถือได้"

"By the Year 2022, the Strength of Finances and Accounts of Cooperatives and
Farmers will be of Good Quality and Reliable."

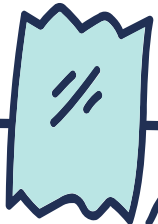
Forensic Audit and Accounting

คมณัฏ์ ช่างเกวียน
สำนักงานตรวจบัญชีสหกรณ์กรุงเทพมหานคร
28 สิงหาคม 2563



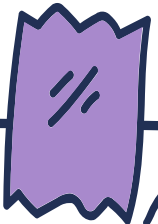


แบ่งการบรรยายเป็น 3 ครั้ง



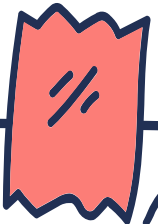
1 สิงหาคม

- แนวคิดและโครงสร้างการทำงานของ Forensic Accounting
- Forensic Accounting ในประเทศไทย
- สัญญาณเตือน (Red flags)
- ความรับผิดชอบของผู้สอบบัญชีต่อการทุจริต



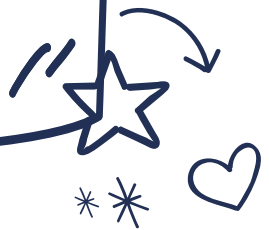
2 ตุลาคม

- รูปแบบและพฤติกรรมการทุจริต
- การวิเคราะห์งบการเงินในมุมมอง Forensic Accounting
- เครื่องมือในการวิเคราะห์
- เทคนิคในการตรวจสอบและวิเคราะห์ข้อมูลทุจริต



3 ธันวาคม

- รายงานของ Forensic Accountant
- การเป็นพยานต่อศาลในฐานะ Forensic Accountant
- Computer Fraud



Cooporative Auditing vs Forensic Accounting

ความแตกต่างและโครงสร้างการทำงาน

โครงสร้างการทำงาน	Cooporative Auditing	Forensic Accounting
วัตถุประสงค์	แสดงความเห็นต่องบการเงินว่าเป็นไปตามมาตรฐานการบัญชี และการสอบบัญชีที่รับรองทั่วไป รวมถึงตามระเบียบและคำแนะนำนายทะเบียนสหกรณ์	ตรวจหาข้อทุจริตในแต่ละกรณี
ทีมงาน	ผู้สอบบัญชี + ผู้ช่วยผู้สอบบัญชี	นักบัญชี + นิติกร + นักคอมพิวเตอร์+ นักทรัพยากรบุคคล + อื่น ๆ ที่จำเป็นในแต่ละงาน
เครื่องมือการทำงาน	ระเบียบและคำแนะนำฯ มาตรฐานการบัญชีและการสอบบัญชี CATs, ACL	วิเคราะห์เอกสารหลักฐาน, การส่งข้อมูลทั้งภายนอกและภายใน, รายงานการใช้โทรศัพท์ + อีเมล, ตรวจสอบธุรกรรมการเงินและกระแสเงินสดส่วนตัว+ครอบครัว, Machine Learning, M/F score, Decision Trees, Monitoring data, @Risk, AHP : Analytic Hierarchy Process
การสรุปงาน	แสดงความเห็นต่องบการเงินแบบต่าง ๆ	แสดงความเห็นที่ทุจริตหรือไม่
เสนอรายงานต่อ	สมาชิก, อธิบดีกรมตรวจบัญชีสหกรณ์	ศาล (ในฐานะพยานผู้เชี่ยวชาญ) อธิบดีกรมตรวจบัญชีสหกรณ์

กระบวนการทำงานของ Forensic Accounting

Issue

ข้อมูลก่อนบันทึกบัญชี/เกิดเหตุ

1. พิสูจน์การปลอมแปลงเอกสาร
2. เปิดเผยมการปกปิดเอกสาร
3. วิเคราะห์ข้อมูลเพื่อระบุประเภทการทุจริต และใครที่น่าจะกระทำการทุจริต

โดยเครื่องมือ Forensic Accounting

Auditing

ข้อมูลหลังการเงิน/เหตุการณ์ Follow the Money?

ติดตามเส้นทางของเงิน ณ วันที่อายัดจำนวนเงิน (ส่วนตัว+ครอบครัว+คนใกล้ชิด) เพื่อระบุทรัพย์สินที่เกิดจากการทุจริตและที่ไม่ได้แสดงเปิดเผยไว้ต่อเจ้าหน้าที่

- รายได้สุทธิ (Net Worth)
 - การใช้จ่าย (Expenditures)
 - รายการเงินบัญชีธนาคาร (Bank Deposits)
- จำนวนเงิน
ที่ไม่สามารถ
ระบุที่มาได้

รายงานการ
ตรวจสอบ

ตัวอย่าง

รายงานผลการตรวจสอบ

(A part of Expert Witness, University of Portsmouth)



Forensic Accounting ในประเทศไทย

❖ เอกชน

- ในตลาดหลักทรัพย์แห่งประเทศไทย ให้ความสำคัญกับการกำกับดูแลกิจการที่ดี (Corporate Governance) โดยมุ่งหวังให้บริษัทมีระบบบริหารที่มีประสิทธิภาพ มีความน่าเชื่อถือ โปร่งใสและเป็นพื้นฐานของการเติบโตอย่างยั่งยืน จึงจัดให้มี CG Rating สำหรับบริษัทในตลาดหลักทรัพย์ เพื่อวัดระดับการกำกับดูแลกิจการที่ดี ดังนั้นนอกจากการรับรองงบการเงินโดยผู้สอบบัญชีรับอนุญาตแล้ว ในบางบริษัทยังเพิ่มการตรวจสอบแบบ Forensic เข้าไปในระบบการตรวจสอบภายใน เพื่อเพิ่มระดับ CG Rating ให้สูงขึ้น เพื่อสร้างความเชื่อมั่นให้กับนักลงทุนและผู้ถือหุ้น



Forensic Accounting ในประเทศไทย

❖ ส่วนราชการ

- **สำนักงานการตรวจเงินแผ่นดิน** เป็นองค์กรตรวจสอบอิสระและเป็นกลาง ซึ่งประกอบด้วย คณะกรรมการตรวจเงินแผ่นดิน ผู้ว่าการตรวจเงินแผ่นดิน และสำนักงานการตรวจเงินแผ่นดิน โดยให้ เสนอรายงานผลการปฏิบัติงาน ต่อสภาผู้แทนราษฎร วุฒิสภา และคณะรัฐมนตรี และมีคณะกรรมการ วินัยทางงบประมาณและการคลัง ซึ่งมีอำนาจหน้าที่พิจารณาและกำหนดโทษปรับทางปกครองเบื้องต้น แก่เจ้าหน้าที่หรือ พนักงานของหน่วยรับตรวจที่ฝ่าฝืนมาตรการเกี่ยวกับการควบคุมการเงินของรัฐ





กรมตรวจบัญชีสหกรณ์

กับความพร้อมที่จะก้าวไปสู่

Forensic Accounting

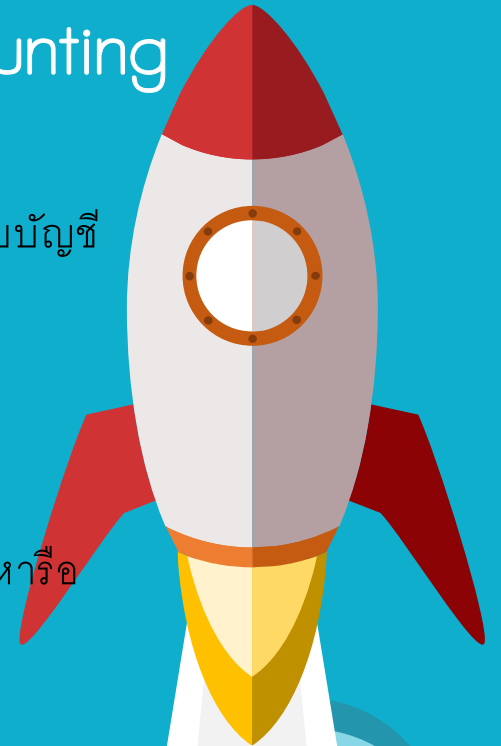
กรมตรวจบัญชีสหกรณ์ กับความพร้อมที่จะก้าวไปสู่ Forensic Accounting

- ❖ การตั้งหน่วยงาน
- ❖ หน้าที่ความรับผิดชอบ

กลุ่มตรวจสอบบัญชีนิติเวช สำนักมาตรฐานการบัญชีและการสอบบัญชี

1. ตรวจสอบบัญชีสหกรณ์ที่มีปัญหาพิเศษ
2. รายงานผลการตรวจสอบและผลกระทบที่อาจจะเกิดขึ้น เพื่อแก้ไขปัญหาหรือป้องปรามมิให้เกิดปัญหาที่อาจมีขึ้น
3. ถอดบทเรียน เพื่อสร้างองค์ความรู้และเผยแพร่ต่อผู้สอบบัญชี
4. ให้คำปรึกษา แนะนำ แก้ไขปัญหาในการปฏิบัติงานและตอบข้อหารือ ข้อร้องเรียน รวมทั้งสนับสนุนทางด้านวิชาการแก่หน่วยงานอื่น ทั้งภาครัฐและเอกชนที่เกี่ยวข้อง
5. ปฏิบัติงานร่วมกับหรือสนับสนุนการปฏิบัติงานของกรมตามที่ได้รับมอบหมาย
นักวิชาการตรวจสอบบัญชี ระดับปฏิบัติการ - ชำนาญการพิเศษ

- ❖ ทีมงาน



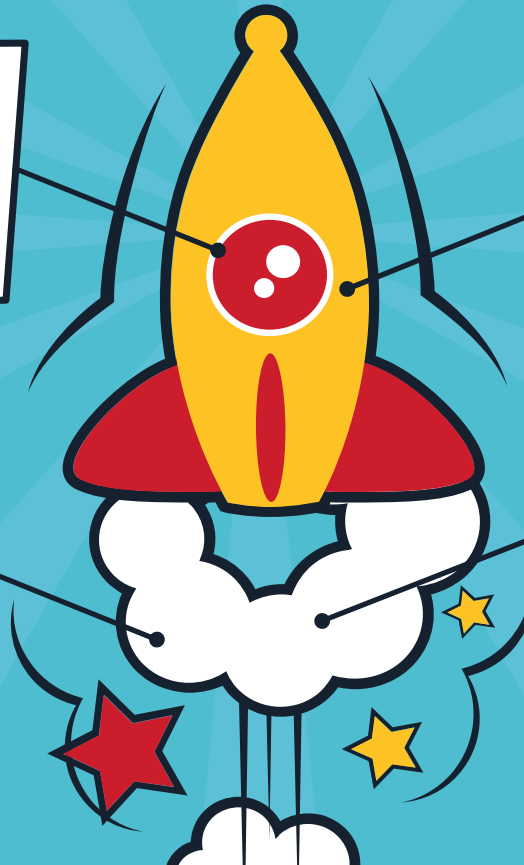
การเตรียมตัว เพื่อยกระดับนักบัญชีสหกรณ์สืบสวน

ทีมงาน 01

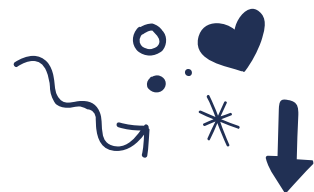
02 องค์ความรู้

ระบบการส่งต่องาน
จากผู้สอบบัญชี 03

04



Thank you



คมณภัค ช่างเกวียน

kamonphakc@cad.go.th

+66 81266 1609

