



Cooperative Auditing Department



Forensic Accounting

บัญชีนิติวิทยา



บุษรัตน์ อาจหาญธนฤกษ์
สำนักงานตรวจบัญชีสหกรณ์กรุงเทพมหานคร



Contents



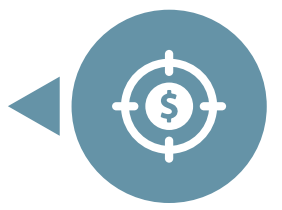
บัญชีนิติวิทยา (Forensic Accounting)



ความรับผิดชอบของผู้สอบบัญชีต่อการทุจริต

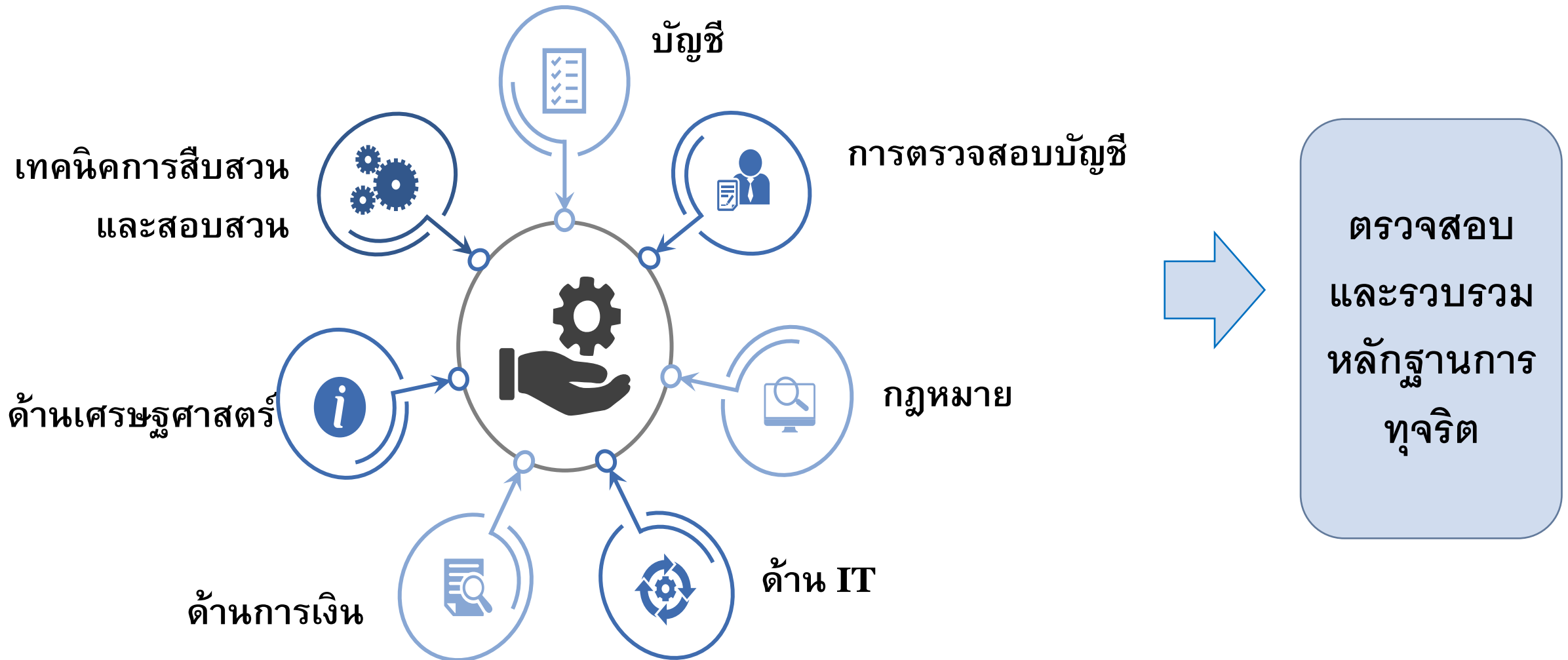


สัญญาณเตือน **Red Flag**



กรณีศึกษา

บัญชีนิติวิทยา (Forensic Accounting)



ความแตกต่าง “Auditing” vs “Forensic Accounting”

“การสอบบัญชี”	“การบัญชีนิติเวช”
ระยะเวลา	ขึ้นอยู่กับสถานการณ์
ทุกรอบปี	ตรวจสอบเฉพาะทุจริต
ขอบเขตงาน	ระบุเหตุการณ์ทุจริต
ตรวจสอบข้อมูลทางการเงิน	มีมุมมองลบ
วัตถุประสงค์	ตรวจสอบข้อมูลทั้งภายในและภายนอก เพื่อพิสูจน์การทุจริต
แสดงความเห็นต่องบการเงิน	
ทัศนคติ	
ไม่มองแง่ร้าย	
วิธีปฏิบัติงาน	
ตามมาตรฐานวิชาชีพ	

ความรับผิดชอบของผู้สอบบัญชีต่อการทุจริต

TSA

รหัส 240

ความรับผิดชอบของ
ผู้สอบบัญชีต่อการ
ทุจริต



ผู้สอบบัญชี....

ต้องได้มาซึ่งความเชื่อมั่นอย่างสมเหตุสมผลว่างบการเงินโดยรวมไม่ได้แสดงข้อมูลขัดต่อข้อเท็จจริงอันเป็นสาระสำคัญ ซึ่งเป็นผลมาจากการทุจริตหรือเกิดจากข้อผิดพลาด



การปฏิบัติงานสอบ....

ต้องให้การสังเกตและสงสัยเยี่ยงผู้ประกอบวิชาชีพตลอดเวลาที่ปฏิบัติงานสอบบัญชี



การระบุและประเมินความเสี่ยง...

- ต้องระบุและประเมินความเสี่ยงจากการแสดงข้อมูลขัดต่อข้อเท็จจริง ซึ่งเป็นผลมาจากการทุจริต
- ออกแบบวิธีการปฏิบัติงานเพื่อตรวจรับรายการดังกล่าว



How to apply?

การทุจริต (Fraud)

Fraud

การทุจริต คืออะไร?

การดำเนินการของบุคคล หรือ
กลุ่มบุคคล ที่มีเจตนาหลอกลวง
แสดงตน เป็นคนอื่น หรือกระทำการ
ใด ๆ อันเป็น การผิดกฎหมาย
ก่อให้เกิดความเสียหาย หรืออาจ
ทำให้เกิดความเสียหายทางการเงิน
ชื่อเสียง หรือความน่าเชื่อถือของ
องค์กร

The Fraud Triangle

(ที่มาของการทุจริต)



Opportunity - โอกาส

- เห็นช่องทางที่สามารถทำการทุจริตได้
ทั้งที่เป็นรอยรั่วจริง หรือคิดเอง
- มีความเชื่อว่าไม่มีใครสังเกตเห็น



Rationalization - อ้างเหตุได้

- ยืมก่อน เตียวเอามาคืนให้
- ใคร ๆ ก็ทำกันแบบนี้
- ก็อยากให้เงินเดือนน้อยทำไมล่ะ



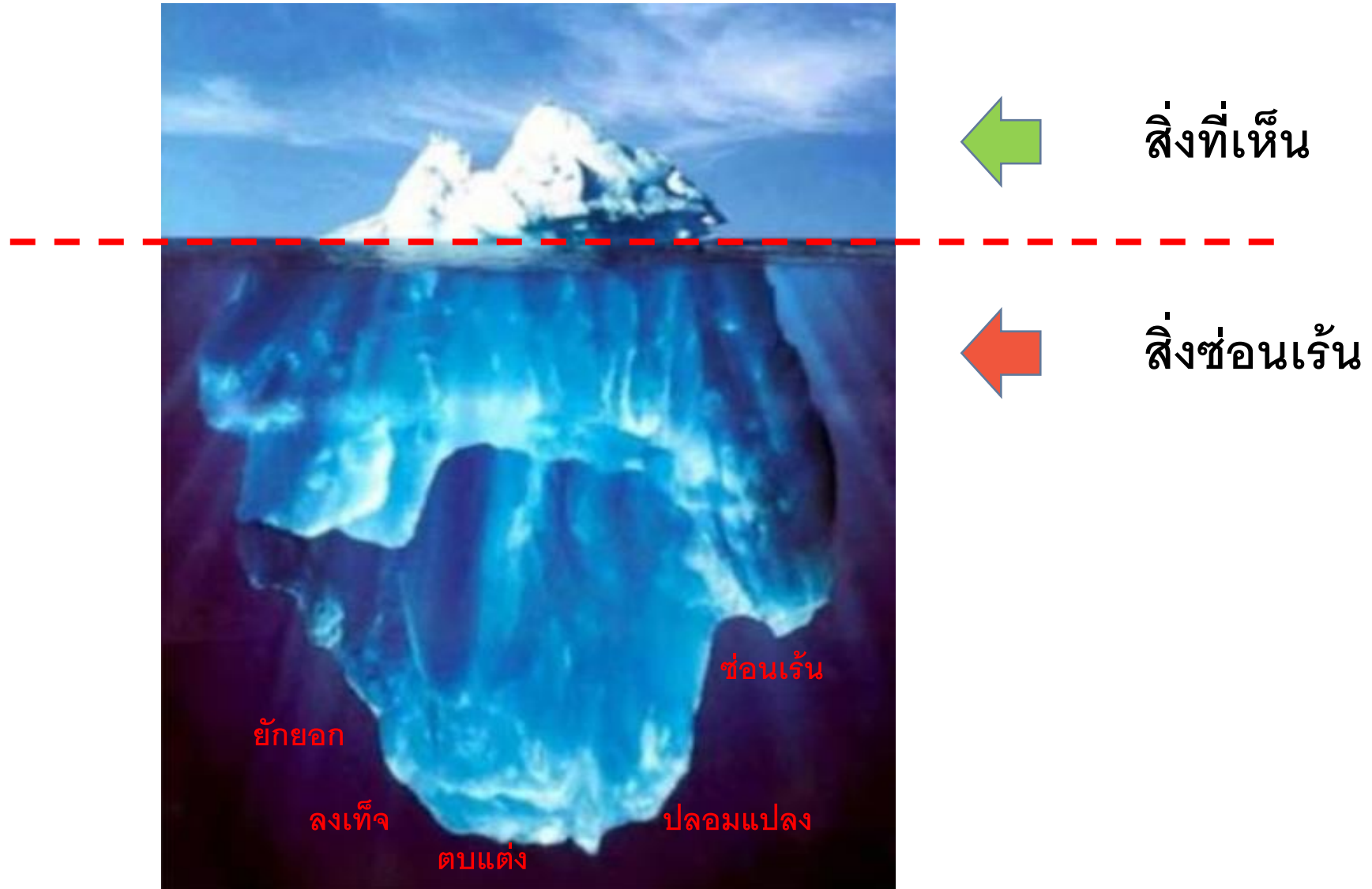
Pressure



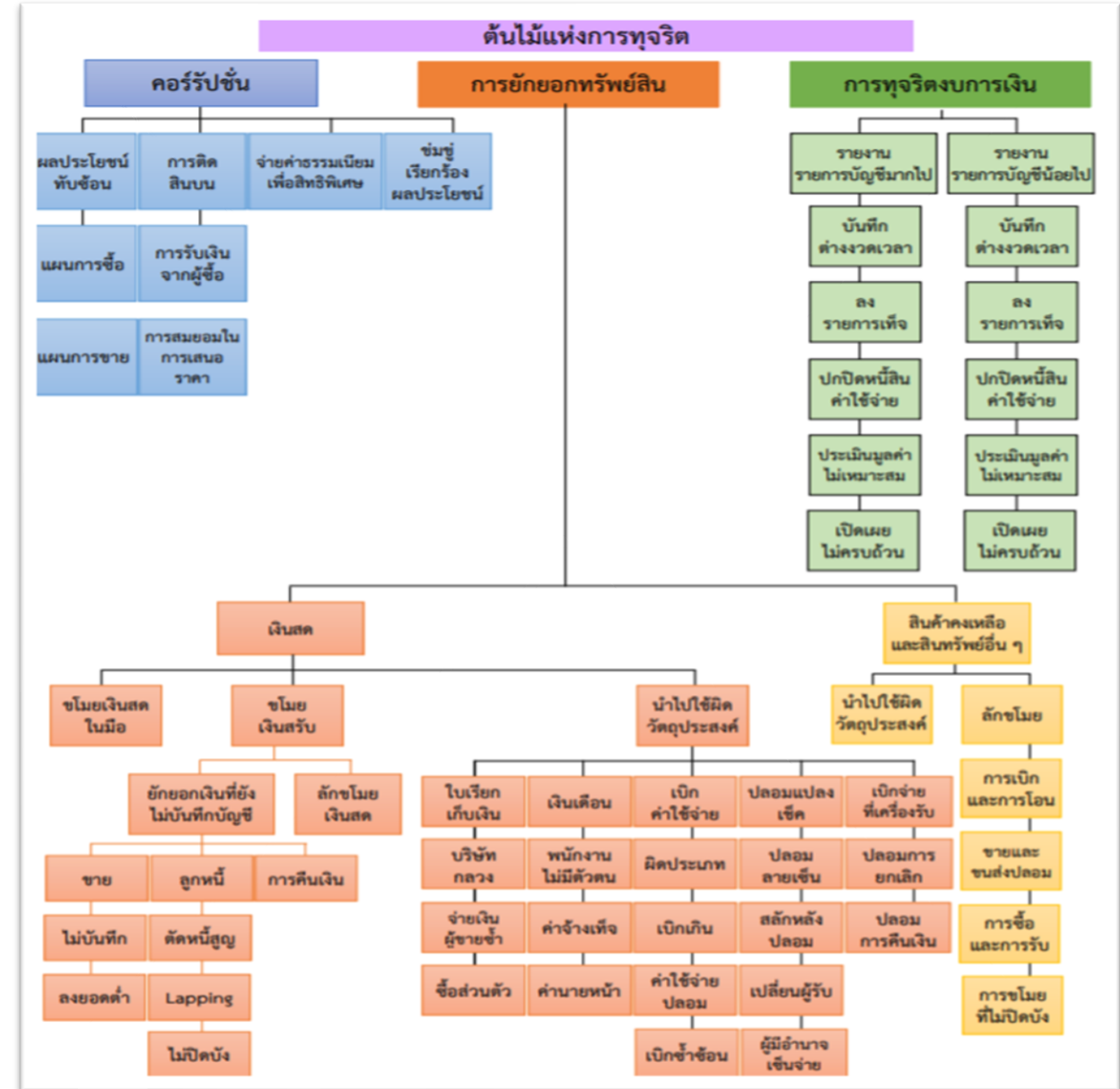
Pressure - ความกดดัน

- ต้องทำยอดให้ได้ตามเป้าหมาย
- หนี้สินส่วนตัว
- เสพติดของแพง พนันบอล เทียวกลางคืน
- มีค่าใช้จ่ายบางเรื่องเกิดขึ้นโดยไม่คาดฝัน

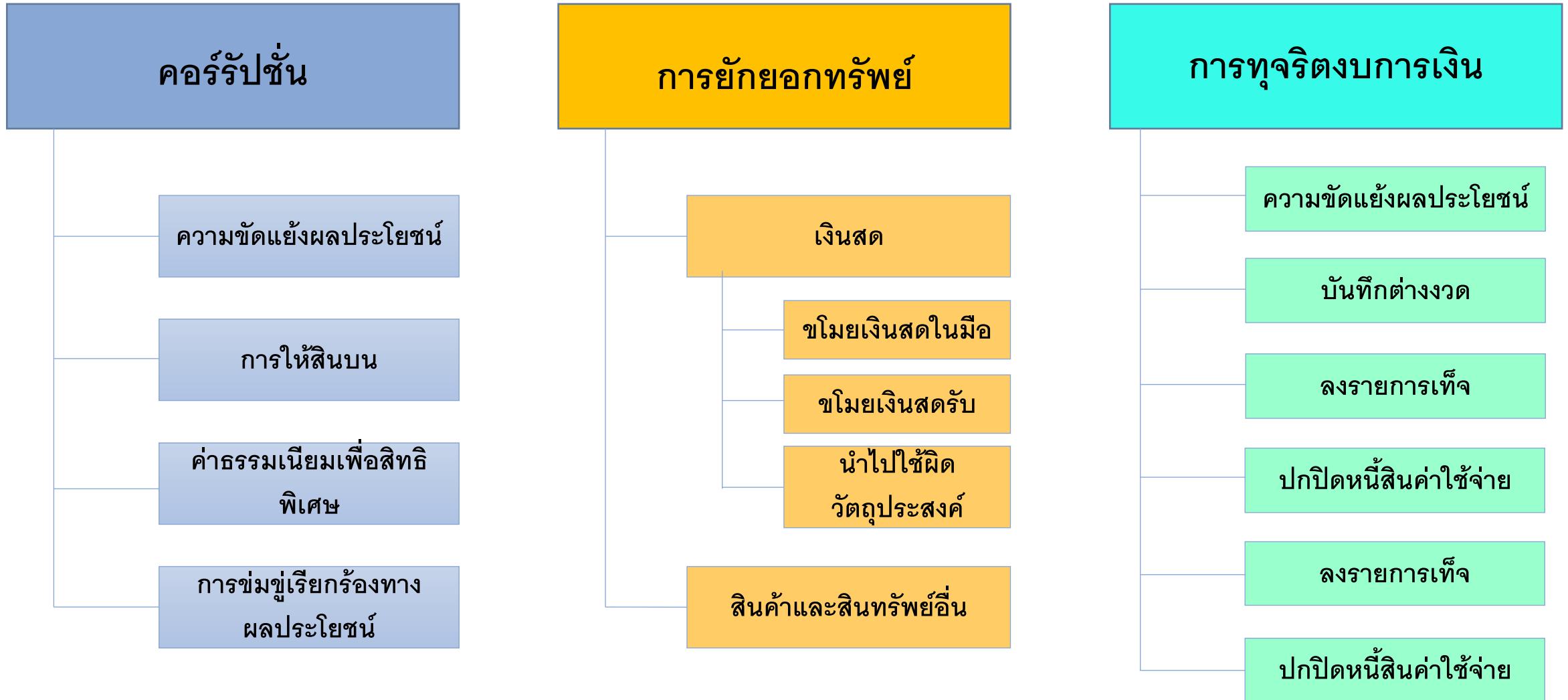
การทุจริต (Fraud)



The Fraud Tree (ต้นไม้การทุจริต)



The Fraud Tree (ต้นไม้การทุจริต)



ผลการสำรวจด้านอาชญากรรมทางเศรษฐกิจและการทุจริต 2563



Download the
report



PwC's Thailand Economic Crime and Fraud Survey 2020

Staying on top of a never-ending war

ผลการสำรวจด้านอาชญากรรมทางเศรษฐกิจและการทุจริต 2563



286

Respondents in Thailand



33%

Experienced fraud

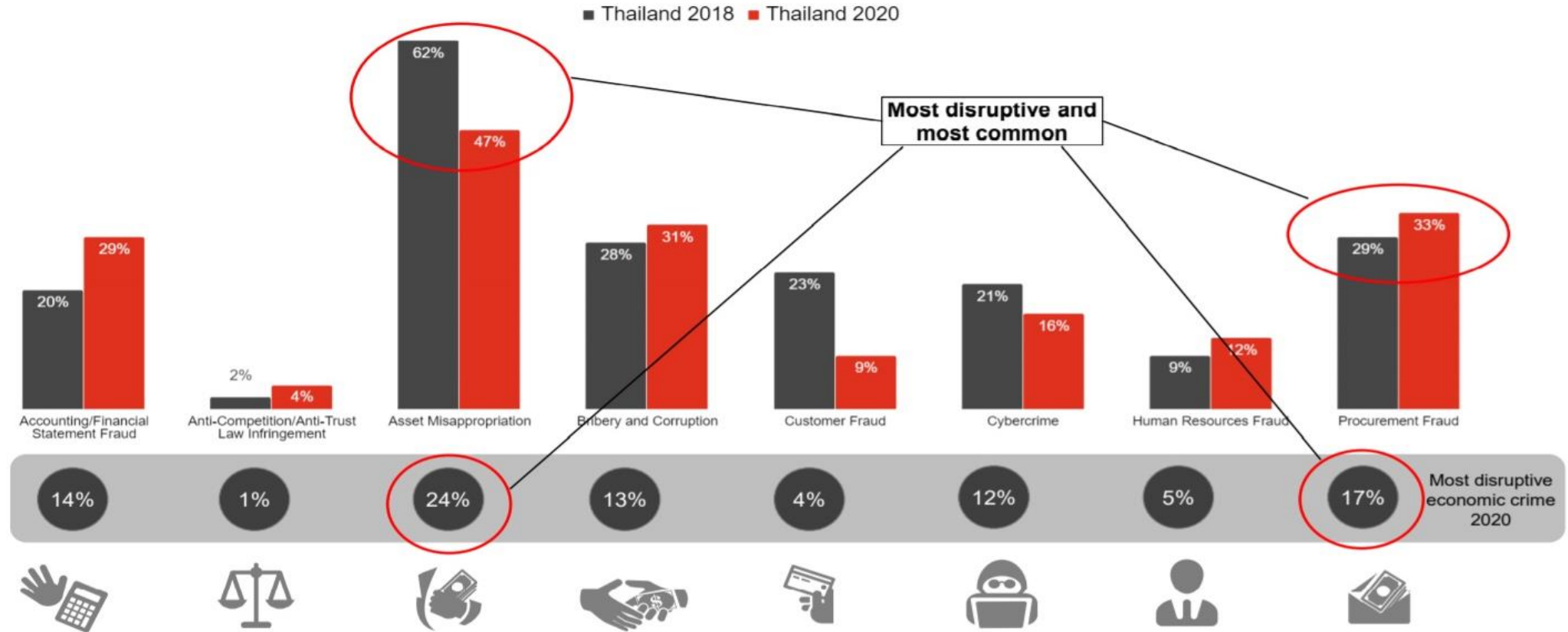


44%

Had between two and five cases
(of those that experienced fraud)

ผลการสำรวจด้านอาชญากรรมทางเศรษฐกิจและการทุจริต 2563

Type of crime experienced and most disruptive crime



Ref: PWC

ผลสำรวจอาชญากรรมทางเศรษฐกิจและการทุจริตในประเทศ ปี 2563

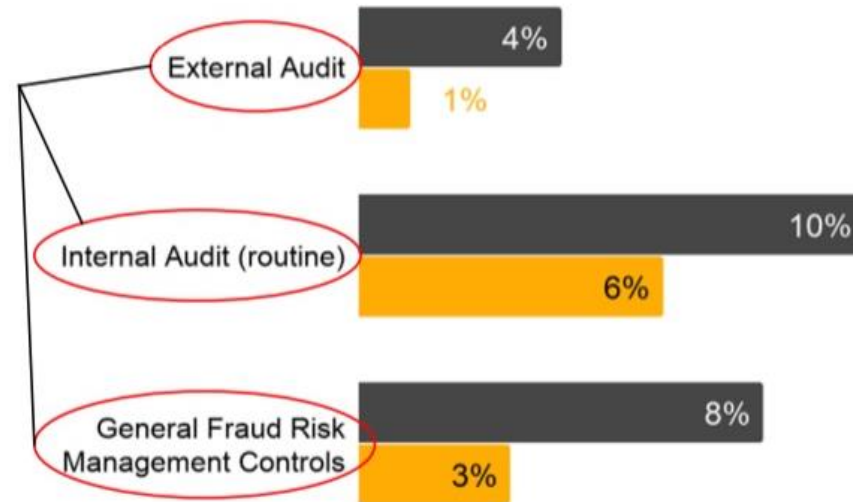
How fraud incidents are initially detected

■ Global ■ Thailand



Key Point:

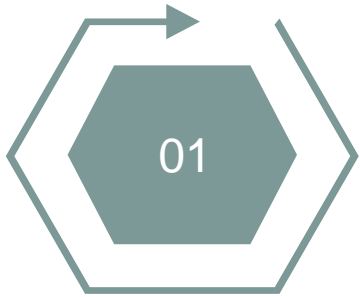
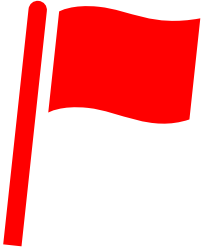
Thai respondents are not as effective at detecting fraud compared to global respondents



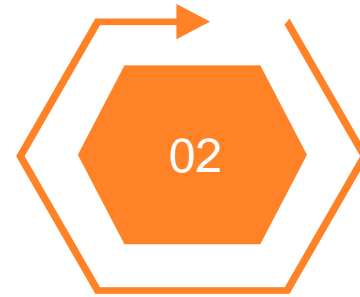
Red Flag : ใส่ใจกับสัญญาณเตือน



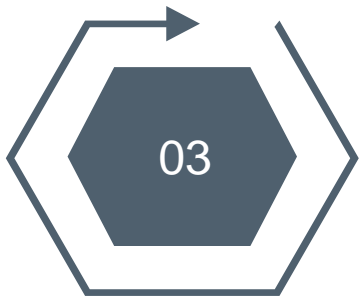
Red Flag : ข้อบกพร่องด้านการควบคุมภายใน



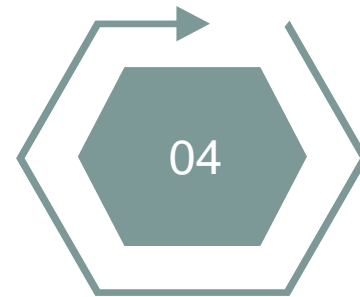
การเข้าถึงสินทรัพย์ไม่ถูก
จำกัด



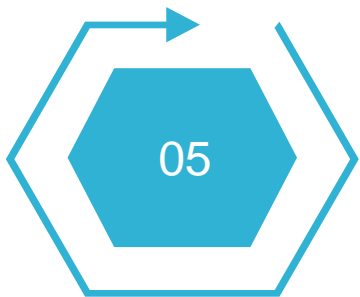
ปฏิบัติเกินกว่าอำนาจที่
ได้รับมอบหมาย



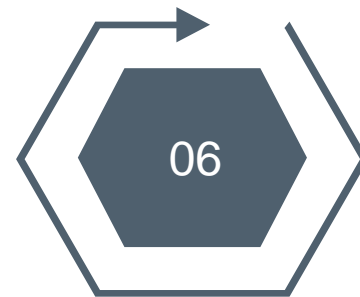
ไม่มีผู้รับผิดชอบบันทึก
รายการธุรกรรม บันทึกล่าช้า



บุคลากรไม่เพียงพอ
หรือคุณสมบัติต่ำ / ไร้ใจ
คนเดียว

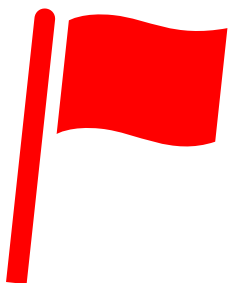


ขาดการตรวจนับสินทรัพย์
จริงเปรียบเทียบกับบัญชี



ขาดการแบ่งแยกอำนาจและหน้าที่/
ผู้บริหารสามารถครอบงำ

Red Flag : พฤติกรรมบุคคลที่อาจนำไปสู่การทุจริต



ใช้อวดความมั่งมี ใช้เงินเกินตัว ให้เพื่อนร่วมงานกู้ยืมเงิน

หงุดหงิดเมื่อถูกถาม ไม่มีเหตุผล วิจารณ์ผู้อื่นอย่างมีอคติ

ติดสุรา การพนัน ลาป่วยนาน

ยืมเงินเพื่อนร่วมงาน ขอ **Hold** เช็ค แลกเช็ค ถูกทวงหนี้

ไม่เคยขาดลามาสาย ปฏิเสธการโยกย้ายเลื่อนตำแหน่ง

ไม่ยอมให้เข้าถึงเอกสาร สมุดบันทึก ซอบทำงานล่วงเวลา

แก้ไขเอกสาร เดิมตัวเลข คัดลอกบันทึกใหม่

ชื่อของส่วนตัวผ่านทางบริษัท สนับสนุนกับคู่ค้า หรือผูกขาดคู่ค้า

Red Flag : ลักษณะขององค์กรที่แสดงว่าอาจมีทุจริตเกิดขึ้น

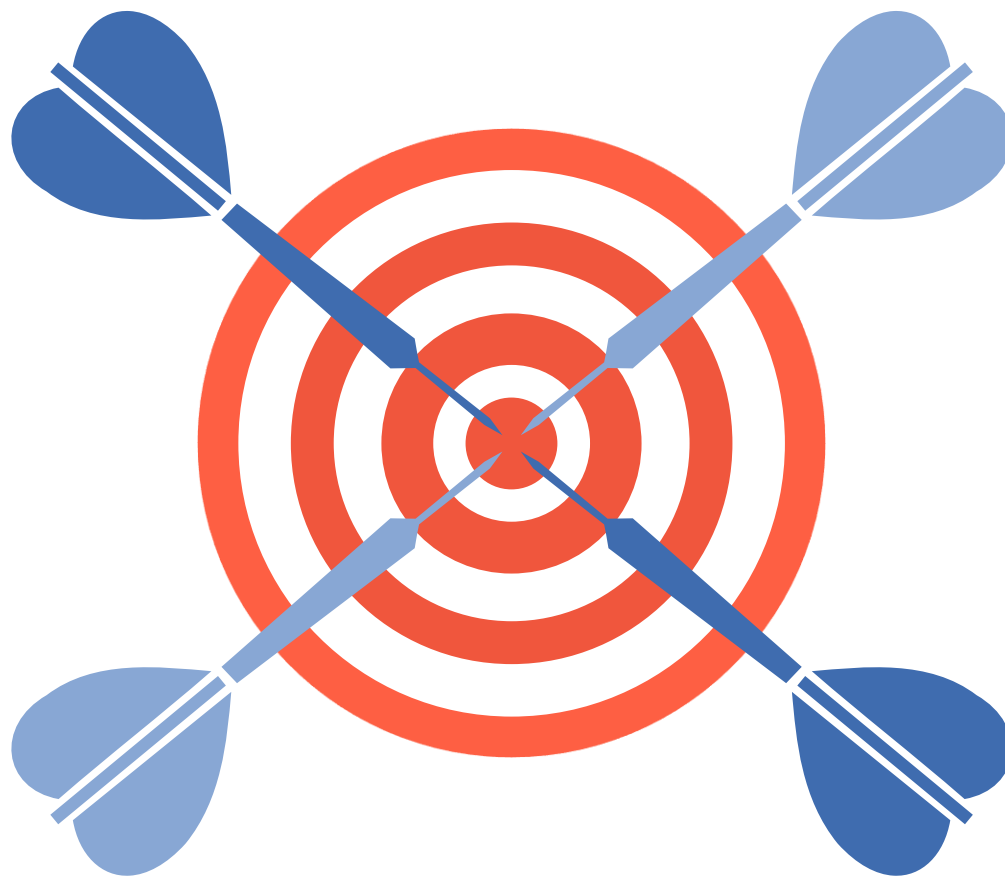


- ข้อร้องเรียนจากลูกค้า บัตรสนเท่ห์
- รายได้และผลประกอบการตกต่ำ
- ชำระเงินช้า ซื้อสินค้าบริการมากเกินไปจนจำเป็น
- ขวัญกำลังใจพนักงานต่ำ อัตราหมุนเวียนสูง
- บัญชีกระหนาบยอดล่าช้า มีรายการผิดปกติ เงินขาด-เกิน
- หนี้ค้างนาน สินค้าหาย ตัดสัญญาโดยไม่ติดตามสอบสวน
- เอกสารหาย บกพร่อง ถูกแก้ไข ใช้สำเนาแทนตัวจริง
- ใช้คู่ค้าจากแหล่งเดียว หรือที่อยู่เดียวกัน

Red Flag : ลักษณะของข้อมูลทางการเงินที่ผิดปกติ

รายการขัดแย้ง ปรับปรุง
งบการเงิน ที่อธิบายไม่ได้

ยอดรายการในงบการเงิน
เพิ่ม-ลดอย่างมีนัยสำคัญ



การเปลี่ยนแปลงที่
ผิดปกติในงบการเงิน

อัตราส่วน เปลี่ยนแปลง

อย่างมีนัยสำคัญ

- **Liquidity**
- **Leverage**
- **Profitability**
- **Turnover Ratios**

Forensic Tools



IDEA



ACL



Excel



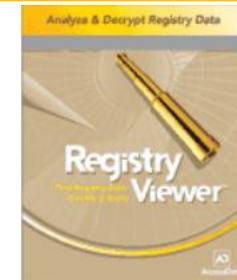
**Forensic
Toolkit**



**OS
Forensics**



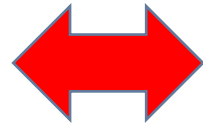
Autopsy



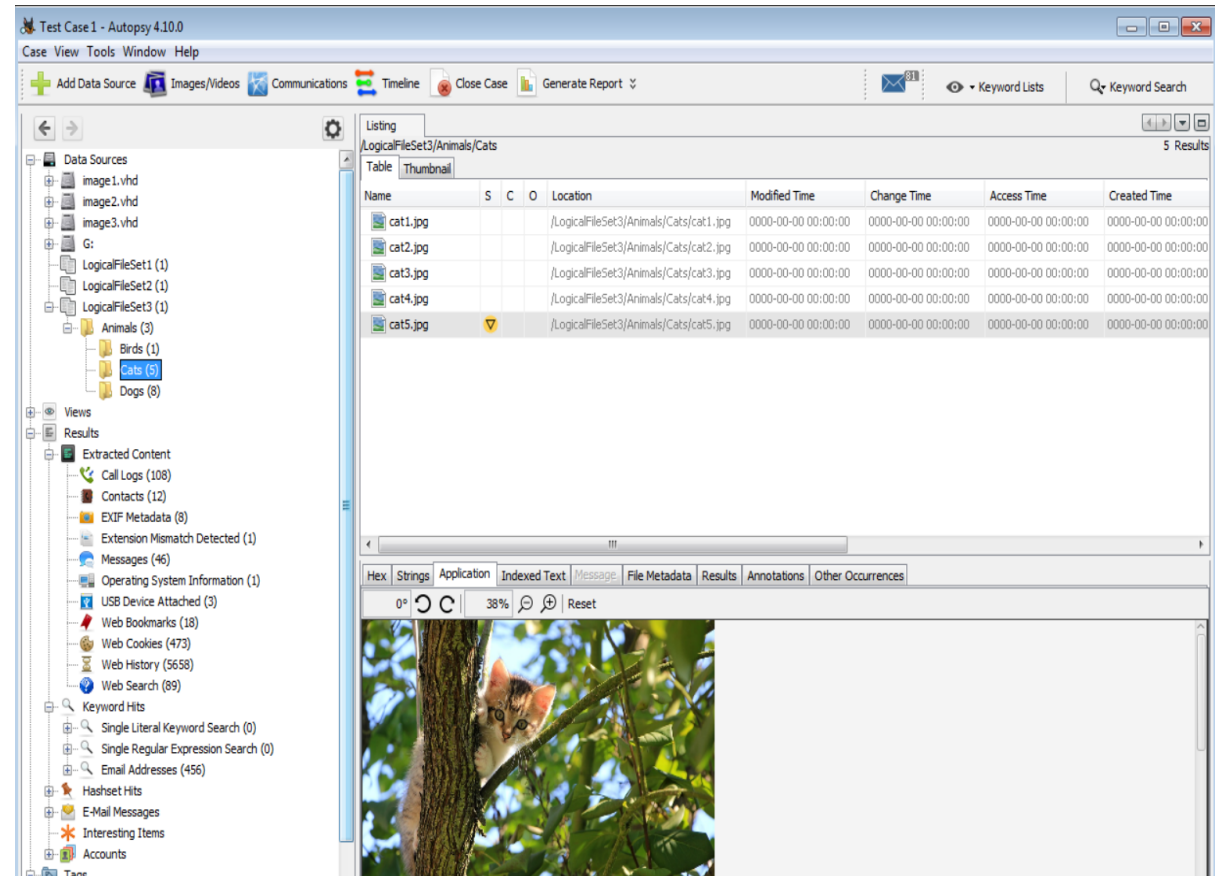
**Registry
Viewer**

Forensic Tools

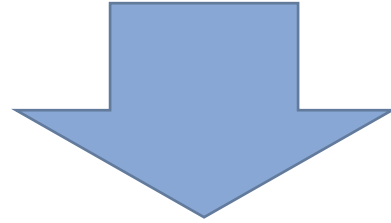
OS Forensic



Autopsy



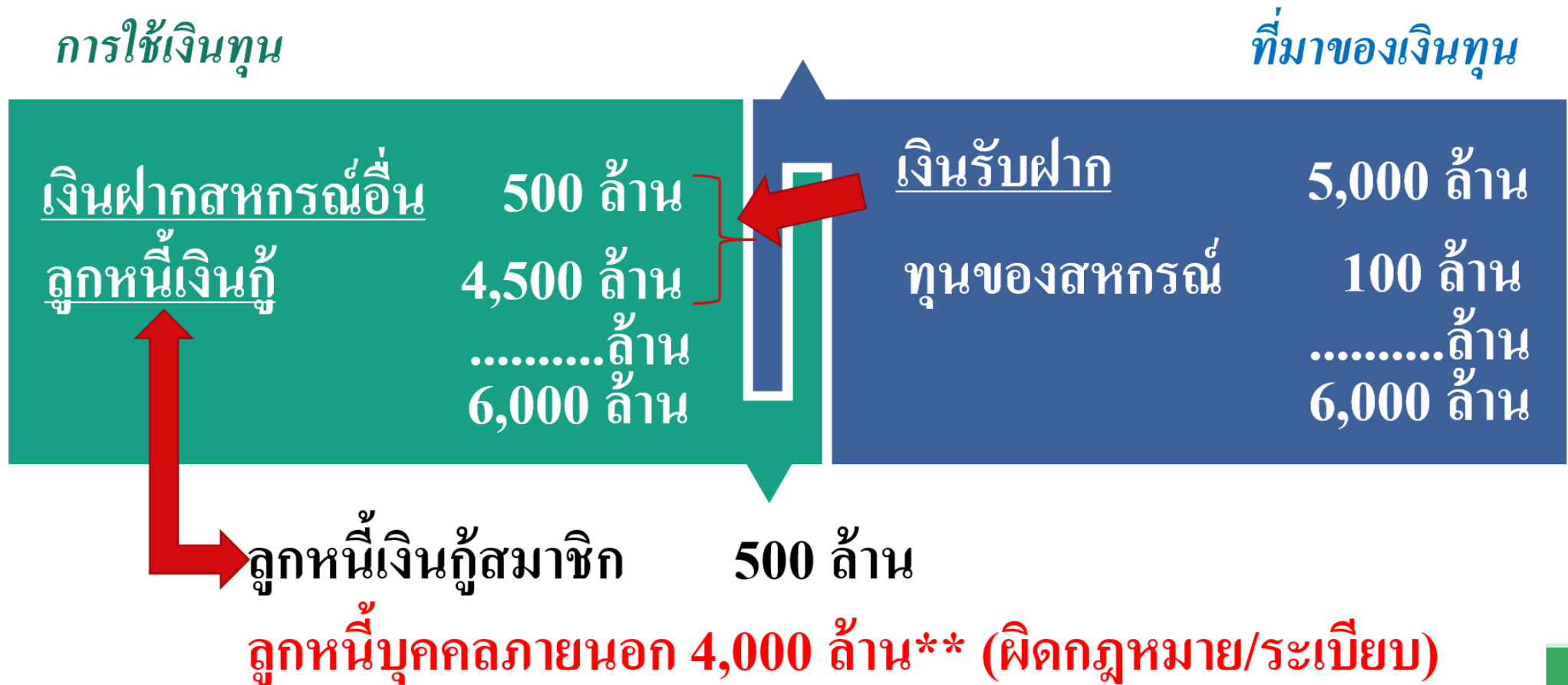
กรณีศึกษา--เพื่อการล้อมคอก



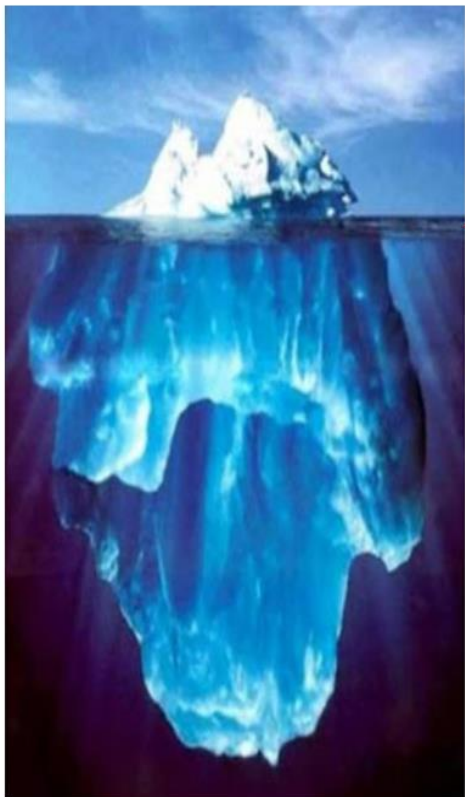
การฝากหรือลงทุนในสหกรณ์อื่น

กรณีศึกษา--เพื่อการล้อมคอก

วิเคราะห์โครงสร้างเงินทุน



กรณีศึกษา--เพื่อการล้อมคอก



สิ่งที่เห็น

หนังสือตอบยืนยันยอด

- ลงนามโดยผจก
- ยอดเงินสูงมาก (คาใจ)

สิ่งที่เห็น

ขยายตรวจสอบ

1.วิเคราะห์เชื่อมโยง

- ขอบการเงินสหกรณ์ที่ฝาก
- สอบถามไปยังผู้สอบ

ไม่มียอดเจ้าหน้าที่เงินรับฝากที่
สหกรณ์อีกฝ่าย

ขยายตรวจสอบ

2. เงินไปไหนทั้งที่จ่ายเช็ค

สหกรณ์ ข ไปเปิดบัญชี
คนละคราค่ากับในงบการเงิน

ฝากแล้วถอน ปิดบัญชี (ตรวจ
ไม่เจอ)

หลักฐานในการตรวจสอบ



ข้อมูลทางการเงินของสหกรณ์และกลุ่มเกษตรกร

สหกรณ์ออมทรัพย์.....

กระดาษทำการตรวจสอบการวิเคราะห์เชื่อมโยงการฝากเงินในสหกรณ์อื่น (ใช้ประกอบยื่นยันยอด)

สำหรับปีสิ้นสุดวันที่ 31 มีนาคม 2563

รายละเอียดการใช้เงินกู้	
เงินฝากสหกรณ์อื่น	41,003,646.66 (27.48%)
<u>ชุมนุมสหกรณ์รณรงค์ไทย จำกัด</u>	35,966,426.57
สหกรณ์ออมทรัพย์ตำรวจน้ำ จำกัด	5,013,804.82
สหกรณ์ออมทรัพย์กรมป่าไม้ จำกัด	23,415.27

รายละเอียดที่มาของเงินกู้	
เจ้าหนี้เงินกู้	3,600,000.00 (0.05%)
เงินเบิกเกินบัญชี	0.00
เงินกู้ยืมระยะสั้น	0.00
ตัวเงินจ่าย / ตัวสัญญาใช้เงินระยะสั้น	0.00
เงินกู้ยืมระยะยาว	0.00
ตัวเงินจ่าย / ตัวสัญญาใช้เงินระยะยาว	3,600,000.00
บุคคลธรรมดาทั่วไป	3,600,000.00

เงินรับฝาก	6,476,954,142.23 (93.79%)
สมาชิก	6,420,373,855.54
สหกรณ์อื่น	56,580,286.69
<u>ชุมนุมสหกรณ์ออมทรัพย์ไทยไอซีที จำกัด</u>	35,966,426.57
ชุมนุมสหกรณ์ออมทรัพย์สาธารณสุขไทย จำกัด	20,603,411.87
สหกรณ์ออมทรัพย์มหาวิทยาลัยมหิดล จำกัด	10,448.25
อื่น ๆ (เป็นไปตามกฎหมาย)	0.00
อื่น ๆ (ไม่เป็นไปตามกฎหมาย)	0.00

ที่มา: ระบบ Input form

Next!!!

***Forensic Accounting
Conference EP.2***

ตุลาคม 63

